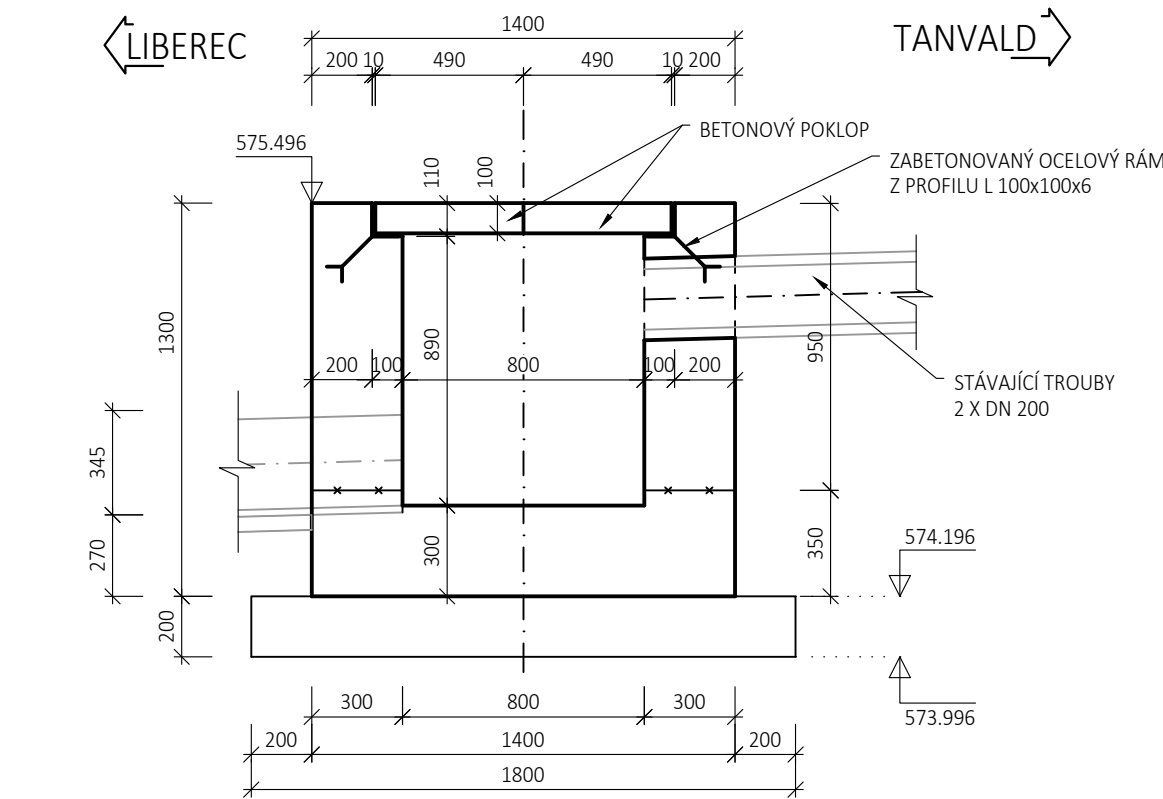


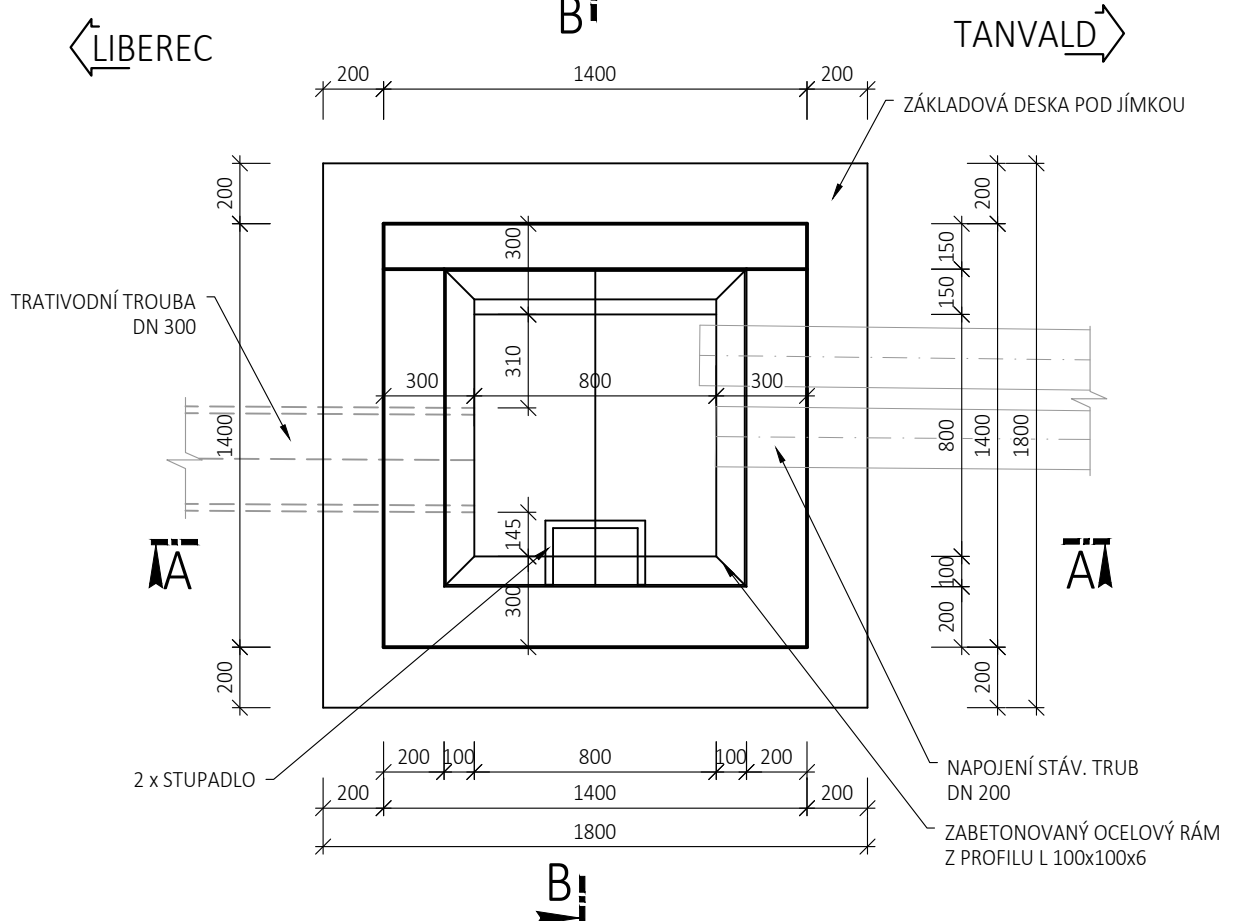
PODÉLNÝ ŘEZ A-A

1:25



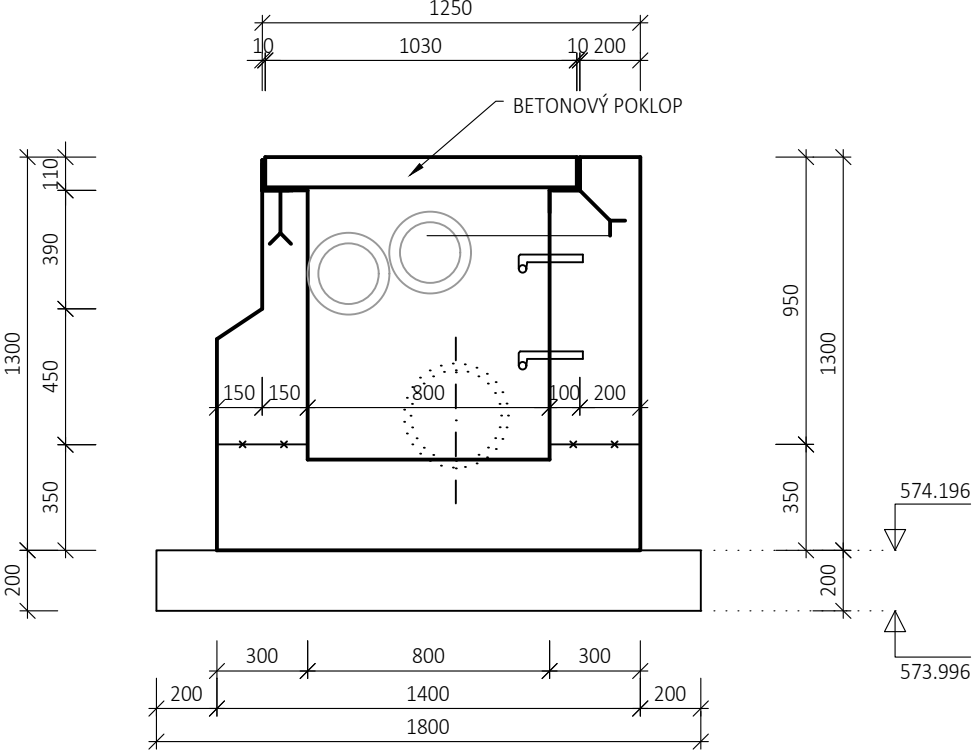
PŮDORYS - NAPOJOVACÍ ŠACHTA

1:25



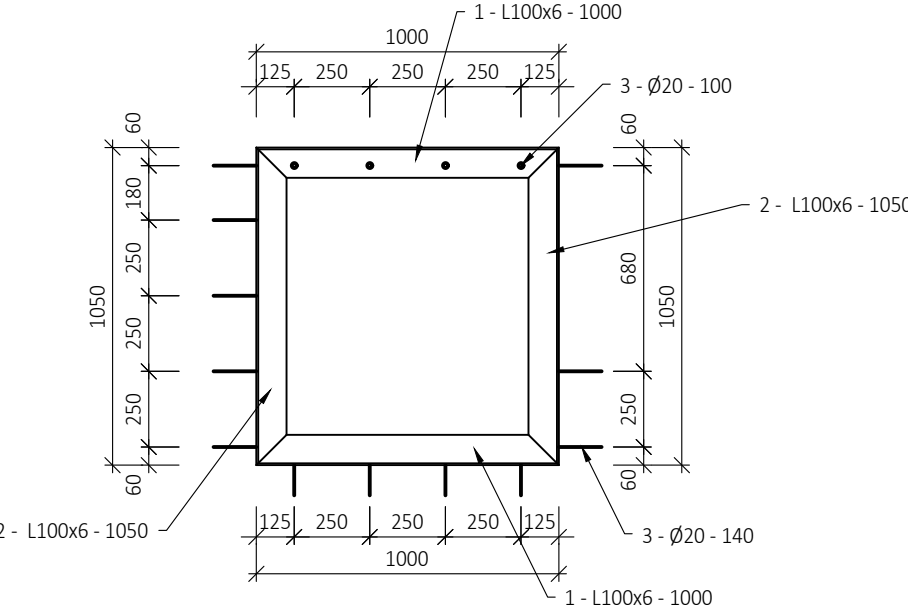
PŘÍČNÝ ŘEZ B-B

1:25



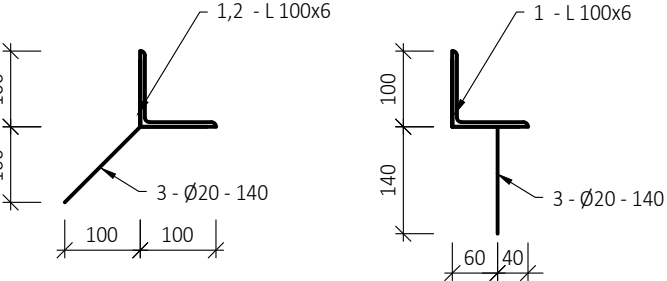
OCELOVÝ RÁM - PŮDORYS

1:25



DETAIL KOTVENÍ

1:10



VÝKAZ OCELI PRO RÁM POKLOPU						
položka	profil	délka	ks	celk. délka	hmotnost	celk. hmotnost
		[mm]		[m]	[kg/m]	[kg]
1	L 100x6	1000	2	2,00	9,26	18,5
2	L 100x6	1050	2	2,10	9,26	19,4
3	TRN Ø20	140	16	2,24	2,47	5,5
Celkem						43,5

OCEL S 235 JR

VÝROBNÍ SKUPINA EXC2 dle ČSN EN 1090-2+A1
DOKUMENT KONTROLY 2.2 dle ČSN EN 10204

POZNÁMKY

DETAILY RÁMU VČETNÉ KOTVENÍ MOHOU BÝT UPRAVENY DLE SYSTÉMU DODAVATELE
VÝKRES SLOUŽÍ JAKO PODKLAD PRO VTD RÁMU
DODÁVANÝ RÁM MUSÍ BÝT SCHVÁLEN ZÁSTUPCEM INVESTORA

PKO - OČIŠTĚNÍ POVrchU OTRYSKÁNÍM NA SA 3 (DLE ČSN ISO 8501-1)
- ŽÁROVÉ ZINKOVÁNÍ PONOREM.....100 mm
- ZÁKLADNÍ NÁTĚR NA EPOXIDOVÉ BÁZI.....80 mm
- MEZIVRSTVA NA EPOXIDOVÉ BÁZI.....60 mm
- VRCHNÍ POLYURETANOVÝ NÁTĚR MIN. TL.....60 mm

CELKEM 100 + 200 mm

BARVA VRCHNÍHO NÁTĚRU - RAL 6026 (ZELENÁ)

		Ministerstvo dopravy Státní fond dopravní infrastruktury	
Jiná ověření:		Paré:	
Orientační schéma: 		Razítko oprávněné osoby:	
Revize:		Datum:	
O01	16.01.2024	Definitivní vypořádání připomínek	Ing. Vladimír Prajzler
O00	27.10.2023	Definitivní odevzdání dokumentace	Ing. Vladimír Prajzler
Stavebník/Investor:		Správa železnic, státní organizace	
Adresa:		Dlážděná 1003/7, 110 00 Praha 1	
Zástupce investora:		Ing. Jiří Záruba	
Adresa:		Ke Štvanici 656/3, 186 00 Praha 8 - Karlín	
Zhotovitel díla:		Sdružení "SAGAMB Liberec - Tanvald"	
Adresa:		Novodvorská 1010/14, 142 00, Praha 4 - Lhotka	
Kontakt:		T: +420 261 344 100 E: info@sagasta.cz	
Zhotovitel části/objektu:		SAGASTA s.r.o.	
Adresa:		Novodvorská 1010/14, 142 00, Praha 4 - Lhotka	
Kontakt:		T: +420 261 344 100 E: info@sagasta.cz	
Hlavní projektant (HIP):		Ing. Libor Mařík	
Specialista:		Ing. Michal Hacíperka	
Název stavby/akce:		REKONSTRUKCE DOLNOLUČANSKÉHO TUNELU V TRATI LIBEREC - HARRACHOV	
Označení investora:		S631600409	
Zakázka:		120 142	
Název části:		INŽENÝRSKÉ OBJEKTY - PROPUSTKY	
Označení části:		D.2.1.4	
Název objektu/díle části:		PROPUSTEK V EV. KM 17,718	
Označení objektu/komplexu:		SO 11-21-01	
Název přílohy:		VÝKRES TVARU NAPOJOVACÍ ŠACHTY	
Číslo přílohy (typ/pořadí):		2.008	
Název díle části přílohy:		Odpovědný projektant:	
Ing. Libor Mařík		Ing. Michal Hacíperka	
Měřítka: 1:25		Formáty: 5 x A4	
Kraj: Liberecký		Katastrální území: Lučany nad Nisou [688258]	
TUDU: 167114		Smluvní datum zpracování: 10/2023	
S-kód: 5 5 1 1 3 5 2 0 0 3 3		Stupeň dokumentace: Část: 1	
Objekt: 2 1 4 X		Podobjekt: 1 1 2 1 0 1	
Příloha: 1 X		Revize: 0 1	